



MAN'GO 12

CETTE PLATE-FORME ELEVATRICE DE PERSONNES TOUT TERRAIN, CONCUE POUR MANOEUVRER SUR DES TERRAINS NATURELS OU NON AMENAGES, OU SUR LES CHANTIERS DE CONSTRUCTIONS.



Ce document est un rappel simplifié pour la conduite d'une plate-forme élévatrice de personnes, et ne doit en aucun cas se substituer à la notice d'instructions demandée par la directive 2006/42/CE annexe 1 § 1.7.4, qui doit être préalablement lue et comprise par l'opérateur et disponible dans le panier de la plate-forme élévatrice. Toutes les instructions et consignes de sécurité décrites dans la notice et non reprises dans ce document doivent être appliquées et respectées. L'opérateur doit avoir reçu une formation adéquate et doit se conformer aux règles en vigueur concernant la circulation au sol.



CARACTÉRISTIQUES TECHNIQUES

MASSE DE LA NACELLE

À vide 4150 kg
En charge nominale 4380 kg

CAPACITÉ PANIER

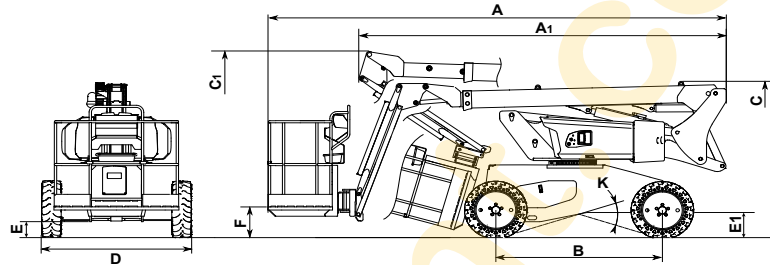
2 personnes intérieur 230 kg

MASSE DE L'ÉQUIPEMENT EMBARQUÉE DANS LE PANIER

2 personnes dans le panier 70 kg

VITESSE

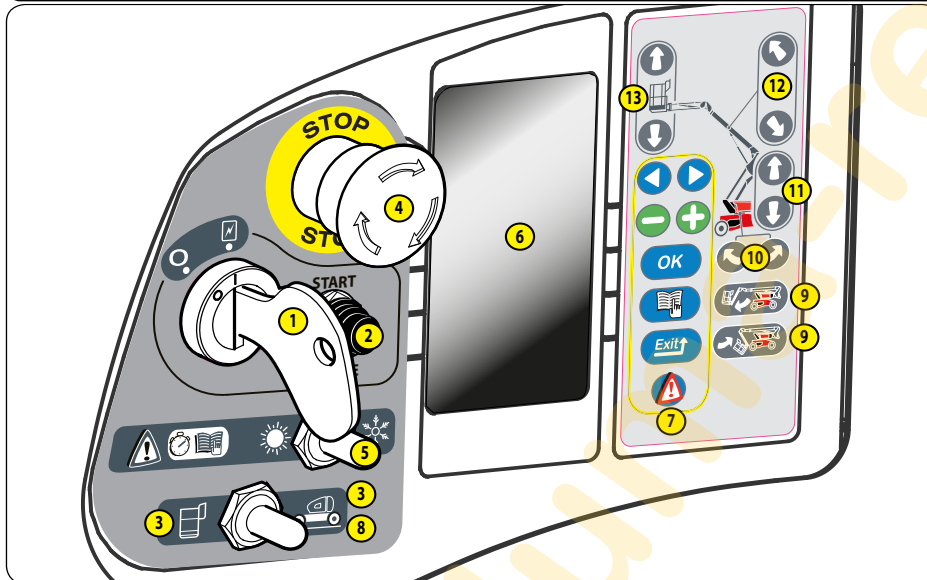
Vitesse de travail 1 km/h
Vitesse de transport 5.2 km/h



DIMENSIONS

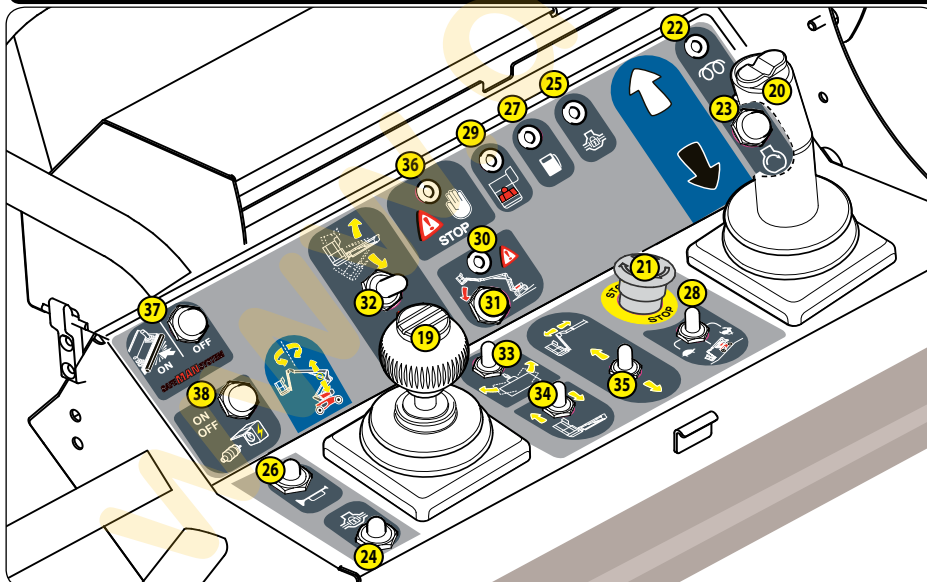
A = 5500 mm
A1 = 4500 mm
B = 2000 mm
C = 2015 mm
C1 = 2495 mm
D = 1800 mm
E = 200 mm
E1 = 320 mm
F = 395 mm
K = 36°

POSTE DE SECOURS ET DE COMMANDE AU SOL



- 1 - CONTACTEUR A CLÉ
- 2 - BOUTON DE DÉMARRAGE
- 3 - CONTACTEUR DE SÉLECTION DES COMMANDES AU SOL OU DANS LA NACELLE
- 4 - ARRÊT D'URGENCE
- 5 - BOUTON D'AIDE AU DÉMARRAGE MOTEUR
- 6 - ÉCRAN INTERFACE
- 7 - TOUCHE VALIDATION INFORMATION ÉCRAN
- 8 - FONCTION "HOMME MORT"
- 9 - TOUCHE INCLINAISON DU PANIER VERS LE BAS ET VERS LE HAUT
- 10 - TOUCHES ROTATION TOURELLE
- 11 - TOUCHES DE LEVAGE ET DESCENTE DES BRAS
- 12 - TOUCHES DE SORTIE ET RENTRÉE TÉLESCOPE
- 13 - TOUCHES DE LEVAGE ET DESCENTE PENDULAIRE

POSTE DE CONTRÔLE ET DE COMMANDE PANIER



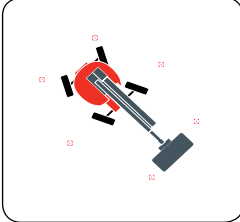
- 19 - LEVIER DE COMMANDE DE LEVAGE ET DESCENTE DU BRAS SUPÉRIEUR ET ROTATION TOURELLE
- 20 - LEVIER DE COMMANDE DU DÉPLACEMENT AVANT/ARRIÈRE ET DIRECTION GAUCHE/DROITE
- 21 - ARRÊT D'URGENCE
- 22 - VOYANT "PRÉCHAUFFAGE"
- 23 - BOUTON DE COMMANDE DE DÉMARRAGE
- 24 - BOUTON DE COMMANDE BLOCAGE DIFFÉRENTIEL
- 25 - VOYANT DE BLOCAGE DIFFÉRENTIEL ACTIVÉ
- 26 - BOUTON DE COMMANDE AVERTISSEUR SONORE
- 27 - INDICATEUR DE NIVEAU BAS CARBURANT
- 28 - CONTACTEUR DE SÉLECTION VITESSE TRANSLATION
- 29 - VOYANT "SURCHARGE"
- 30 - VOYANT "DÉVERS"
- 31 - BOUTON "UTILISATION EN DÉVERS"
- 32 - CONTACTEUR INCLINAISON PANIER
- 33 - CONTACTEUR DE ROTATION PANIER
- 34 - CONTACTEUR BRAS PENDULAIRE
- 35 - CONTACTEUR TÉLESCOPE
- 36 - LED DÉFAUT MACHINE
- 37 - BOUTON DE RÉARMEMENT (OPTION SAFEMANSYSTEM)
- 38 - BOUTON D'ACTIVATION GÉNÉRATRICE (OPTION)



Nous attirons l'attention des opérateurs sur les risques encourus liés à l'utilisation de la plate-forme élévatrice, notamment:
 - Risque de perte de contrôle.
 - Risque de perte de stabilité latérale de la plate-forme élévatrice.
 - Le port d'un casque de sécurité et d'un harnais de sécurité sont OBLIGATOIRE lors de l'utilisation de la nacelle.

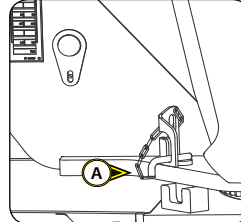


ÉVOLUTION DE LA PLATE-FORME



- Avant utilisation de la plate-forme vérifier l'état du sol ainsi que les surfaces d'appui.
- Dans le cas où la vitesse du vent est supérieure à 45km/h, ne pas utiliser la plate-forme élévatrice.
- Ne pas oublier de baliser toute la zone d'évolution de la nacelle.

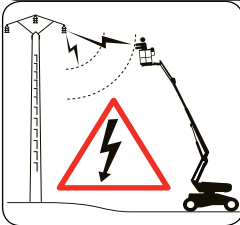
BLOCAGE DE ROTATION TOURELLE



Cette broche (A) doit être utilisée lorsque la nacelle est transportée par camion ou par un autre moyen de transport (train, etc.), pour bloquer la rotation de la tourelle.

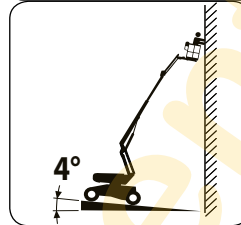
! Ne pas oublier de l'enlever lors de l'utilisation de la nacelle.

RISQUE ÉLECTRIQUE



! Ne pas se déplacer ou travailler à proximité de toutes sources électriques.

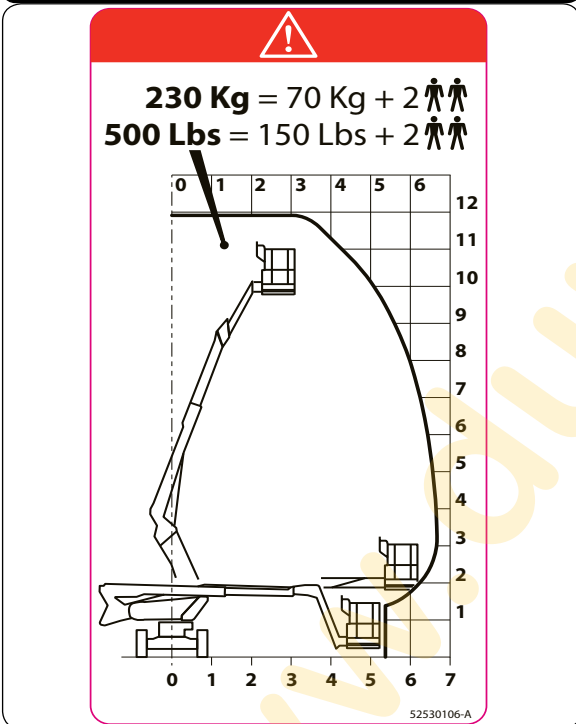
DÉVERS ET SURCHARGE



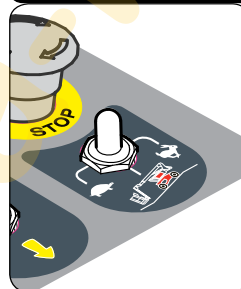
Dévers ou pente maximum autorisé: 4°
 Lorsque le dévers maximum autorisé est atteint, un vibreur sonore retentit de façon intermittente.

Surcharge :
 En cas de surcharge dans le panier, un vibreur sonore retentit de façon continue.

ABAQUE DE CHARGE

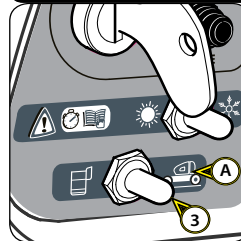


SÉLECTION DE VITESSE



- POSITION 1 : TORTUE (PETITE VITESSE)
- POSITION 2 : RAMPE (PETITE VITESSE AVEC PLEINE PUISSANCE) Uniquement dans le cas d'un franchissement d'une rampe très importante.
- POSITION 3 : LIEVRE (GRANDE VITESSE)
 Dans le cas d'une sélection 3 vitesse lievre, une translation arrière active le mode rampe automatiquement.

PROCÉDURE D'URGENCE



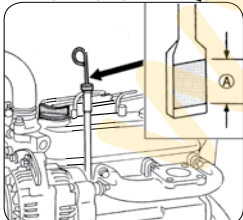
Dans le cas où l'utilisateur serait pris d'un malaise ou se trouverait dans l'incapacité de manœuvrer, la personne se trouvant au sol peut reprendre les commandes de la nacelle, en suivant les instructions suivantes:

- Basculer le contacteur 3 sur la position A. Son relâchement ne permet pas d'activer les mouvements (homme mort).
- Procéder à la descente du panier à l'aide des commandes.

! Attention aux constructions ou aux objets pouvant se trouver sous le panier.

MAINTENANCE JOURNALIÈRE

CONTRÔLER LE NIVEAU DE L'HUILE MOTEUR THERMIQUE



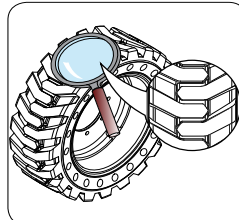
CONTRÔLER LE NIVEAU DU LIQUIDE DE REFROIDISSEMENT



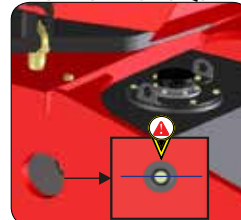
CONTRÔLER LE NIVEAU DU COMBUSTIBLE



CONTRÔLER L'ÉTAT DES ROUES



CONTRÔLER LE NIVEAU DE L'HUILE HYDRAULIQUE



CONTRÔLER L'ÉTAT DES SOUFFLETS DES MANIPULATEURS

